

---

## Salle multifonctionnelle du Jeu de Paume à Blois

Un équipement « 3 en 1 »

**Une architecture nerveuse et incisive, une enveloppe assurément identifiable, des espaces intérieurs généreux... : la nouvelle salle multifonctionnelle du « Jeu de Paume » à Blois s'impose comme l'emblème d'un écoquartier en plein essor.**

C'est une armure, un grand volume plissé. Implanté à l'entrée de la ville en remplacement d'une ancienne friche industrielle, l'édifice constitue à l'évidence ce que l'on appelle une signature architecturale forte. Avec sa silhouette incisive et son enveloppe ajustée, la nouvelle salle multifonctionnelle du Jeu de Paume est un équipement public « 3 en 1 » dédié aux sports, aux spectacles et aux congrès. Modulable donc, il constitue un bâtiment réellement polyvalent adapté à l'échelle des événements qu'il accueille... Signalé par un parvis extérieur et une large baie vitrée surplombée par un impressionnant auvent en porte-à-faux, l'édifice est composé de deux grands volumes : une salle principale de 2 700 m<sup>2</sup> pouvant accueillir 2 500 sportifs et jusqu'à 3 150 personnes « assis-debout » en concert et un espace annexe dédié aux activités scolaires et associatives.

### Un bâtiment unitaire et harmonieux

Disposant de leur propre structure métallique (une charpente de 42 mètres de portée pour la salle principale), ces deux entités forment un bâtiment unitaire, un tout harmonieux regroupé sous une imposante carapace en zinc. Plissés et nerveux, ses volumes rappellent l'architecture de la vieille ville de Blois et ses toitures d'ardoises aux arrêtes dessinées et aux couleurs changeantes sous la lumière. L'enveloppe est épaisse, protectrice. D'un entretien minimum, elle se distingue sans être ostentatoire. Sa mise en lumière souligne sa silhouette pour former une balise urbaine, la nuit. Sa façade nord « vitrine » est valorisée par le large dégagement du parvis, et sa façade d'entrée se termine par un angle vitré, protégé de lame brise-soleil, qui met en scène les activités quotidiennes de la salle annexe. Pensé comme un repère urbain à l'entrée de la ville et un pôle d'attractivité à l'échelle régionale, ce nouvel équipement s'intègre dans l'îlot Laplace et s'affirme comme emblème d'un nouvel écoquartier en plein essor.

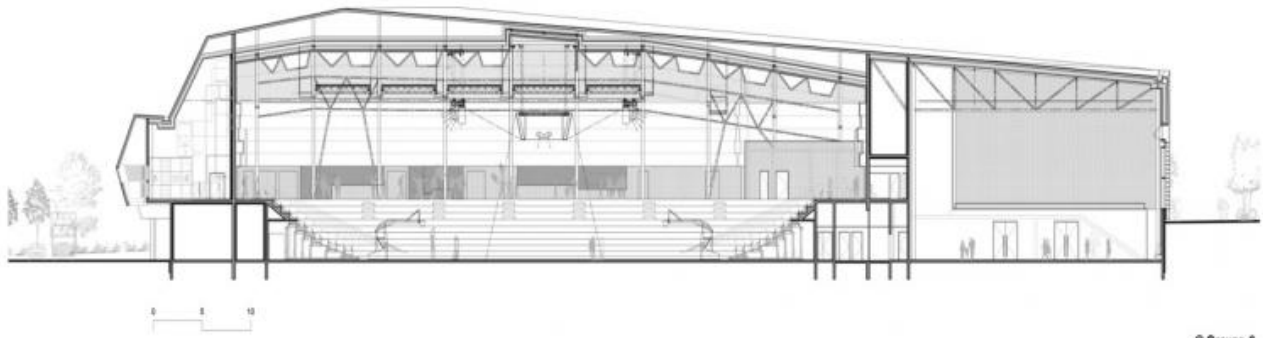
- Maîtrise d'ouvrage : AGGLOPOLYS, Communauté d'Agglomération de Blois
- Maîtrise d'œuvre : Groupe-6 architectes, mandataire (Alain Marchal) ; FOCAL Architecture, architectes associés

**Pub: 0**



© architecture Groupe-6 ph

© Luc Boegly



---

©Groupe-6



La charpente métallique salle du Jeu de Paume